

DRV-60/100



Single Stage, Oil Re-circulating, Air Cooled, and Direct Driven

- 간결한 디자인
- 신뢰성 및 내구성
- 손쉬운 정비 및 운전
- 간단한 설치 / 공냉식 (냉각수 불필요)
- 직구동 방식 / C face 형 설계 / 벨트 불필요
- 내부 취부형 배기 필터 / 99% 오일 free 배기
- 조용한 운전

표준 품목 : Composite Vane , 철망형 흡입구 필터 스크린, 진동흡수발판, TEFC 고효율 모터, Anti-Suck back 밸브, 유면계, Gas Ballast Valve, Spin-on Oil Filter

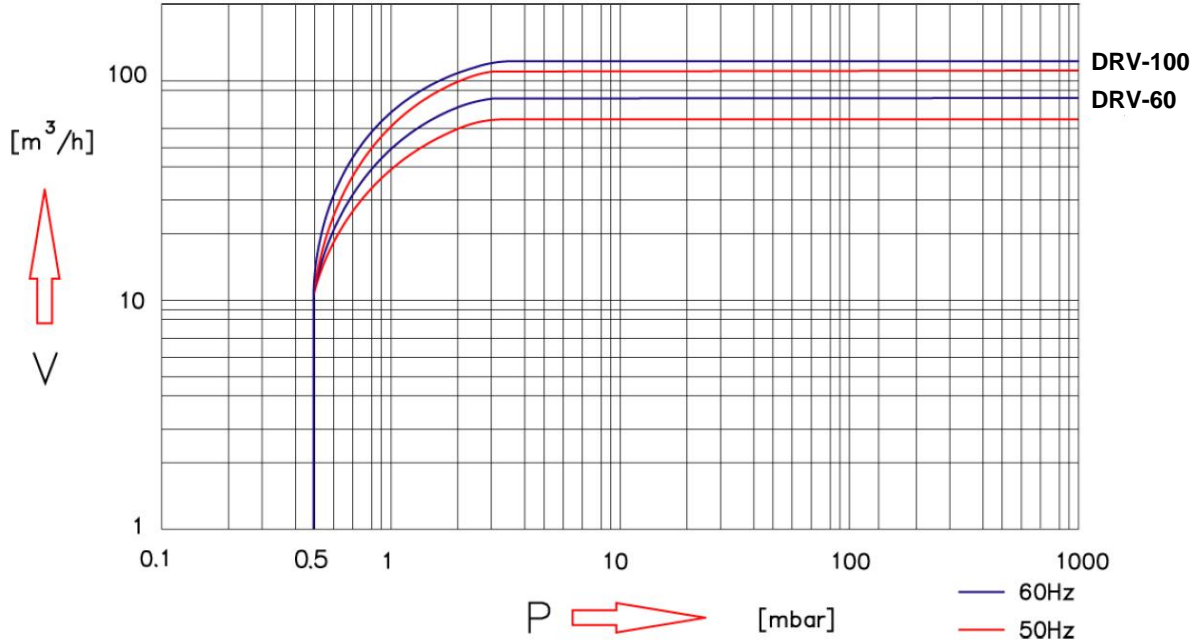


선택 품목 : 배기 압력 게이지, Level Switch, and Heater

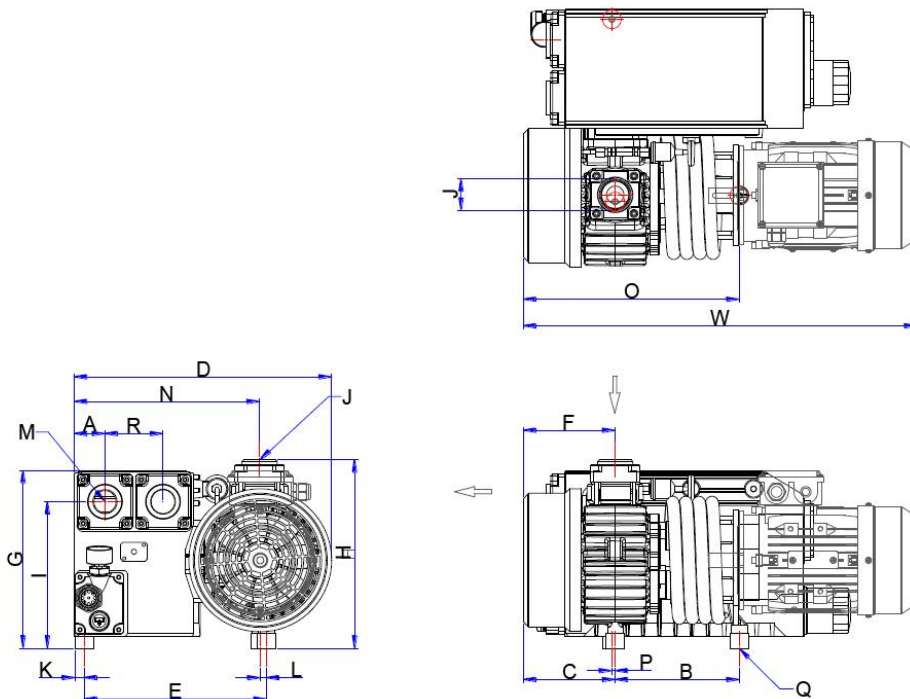
■ Technical data

Models		DRV-	60	100
Displacement	60Hz	m <sup>3</sup> /h	78	120
		ℓ/min	1,300	2,000
	50Hz	m <sup>3</sup> /h	65	100
		ℓ/min	1,080	1,670
End-Vacuum	F Type	mbar	<0.5	<0.5
Motor (3Ph)	60Hz	kW(IEC)	2.2	3
		HP	3	4
	50Hz	kW(IEC)	1.5	2.2
Revolution	60Hz	RPM	1,740	1,740
	50Hz		1,450	1,450
Noise	60Hz	dB(A)	68	68
	50Hz		65	65
Operating Temp.		°C	85	85
Oil Capacity		Ltr	2.5	2.7
Connections	Intake	G(BSP) or NPT	1¼"	1¼"
	Exhaust		1¼"	1¼"
Weight	with motor	kg	66	75

■ Performance Curve



■ Dimensions



Models	W	D	H	A	B	C	E	F	G	I	J/M	K	L	N	O	P	R	Q
DRV-60	654	412	302	49	199	147	292	147	285	235	G1¼"	15	10	297	346	5.3	93	3×M8
DRV-100	704	412	302	49	224	172	292	172	285	235	G1¼"	15	10	297	396	5.3	93	3×M8